



SOLINA

BAY HARBOR

SOLINA
BAY HARBOR

BEM-VINDO AO BAY HARBOR ISLANDS, ONDE O LUXO SE UNE AO CHARME DA ILHA.



<div>1</div> <div>Ruth K, Broad Bay Harbor K-8</div> <div>0.2 mi 0.32 km</div>	<div>2</div> <div>Kane Concourse</div> <div>0.4 mi 0.64 km</div>	<div>3</div> <div>Bal Harbour Shops</div> <div>0.9 mi 1.44 km</div>
<div>4</div> <div>Harding Ave</div> <div>1.9 mi 3.06 km</div>	<div>5</div> <div>Surfside Beach</div> <div>1 mi 1.61 km</div>	<div>6</div> <div>Haulover Beach</div> <div>2.5 mi 4.02 km</div>
<div><div><div><div></div><div></div><div></div><div></div><div></div><div></div><div></div><div></div><div></div><div></div></div></div><div><div>South Beach</div><div>8 mi 13 km</div></div><div><div>Coconut Grove</div><div>17 mi 27 km</div></div><div><div>Brickell</div><div>15 mi 24 km</div></div><div><div>Downtown Miami .</div><div>14 mi 22 km</div></div></div>	<div><div><div></div><div></div></div><div><div>Design District</div><div>8 mi 13 km</div></div><div><div>Aventura Mall</div><div>7.5 mi 12 km</div></div><div><div>Wynwood Walls</div><div>10 mi 16 km</div></div><div><div>Kesaya Arena</div><div>11 mi 18 km</div></div></div>	<div><div><div></div><div></div></div><div><div>Aeroporto Intl. de Miami</div><div>16 mi 25.75 km</div></div><div><div>Aeroporto Intl. de Fort Lauderdale</div><div>18 mi 29 km</div></div><div><div>Aeroporto Ejec. de Opa-Locka</div><div>10 mi 16 km</div></div></div>

ESTREIA EM MIAMI

O PIONEIRO DESENVOLVEDOR E
CONSTRUTOR DE NOVA YORK,
REDHOEK+, ESCOLHEU BAY
HARBOR ISLANDS PARA ENTRAR
NO MERCADO DE MIAMI.

www.miamicondoinvestments.com

LEE COHEN,
DESENVOLVEDOR



“Nós não começamos com
números, começamos nos
apaixonando pelo bairro”

LEE COHEN,
DESENVOLVEDOR

Projetos Notáveis Da RedHoek+



THE CONOVER

Red Hook, Brooklyn

22 Condomínios

Conclusão em março de 2023



996 MANHATTAN AVE

Greenpoint, Brooklyn

10 Condos

Conclusão em dezembro de 2023



OPAL

Gravesend, Brooklyn

12 Condos

Conclusão no verão de 2025"



ONYX

Gravesend, Brooklyn

12 Condos

Conclusão no verão de 2025"

O EDIFÍCIO

<div>9</div> <div>Residências de Luxo Amplas</div>	<div></div> <div>18 Vagas de Estacionamento Cobertas</div>	<div></div> <div>Entrada do pátio privado,</div>
<div></div> <div>Centro de Fitness Boutique</div>	<div></div> <div>Piscina de Tranquilidade e Mergulho Frio</div>	<div></div> <div>Armazenamento Privado/Closet do Proprietário</div>
<div></div> <div>Porteiro e Gerenciamento no Local</div>	<div></div> <div>Termos de Aluguel Flexíveis</div>	<div></div> <div>~\$1,05 Taxas de Associação de Proprietários (HOAs)</div>





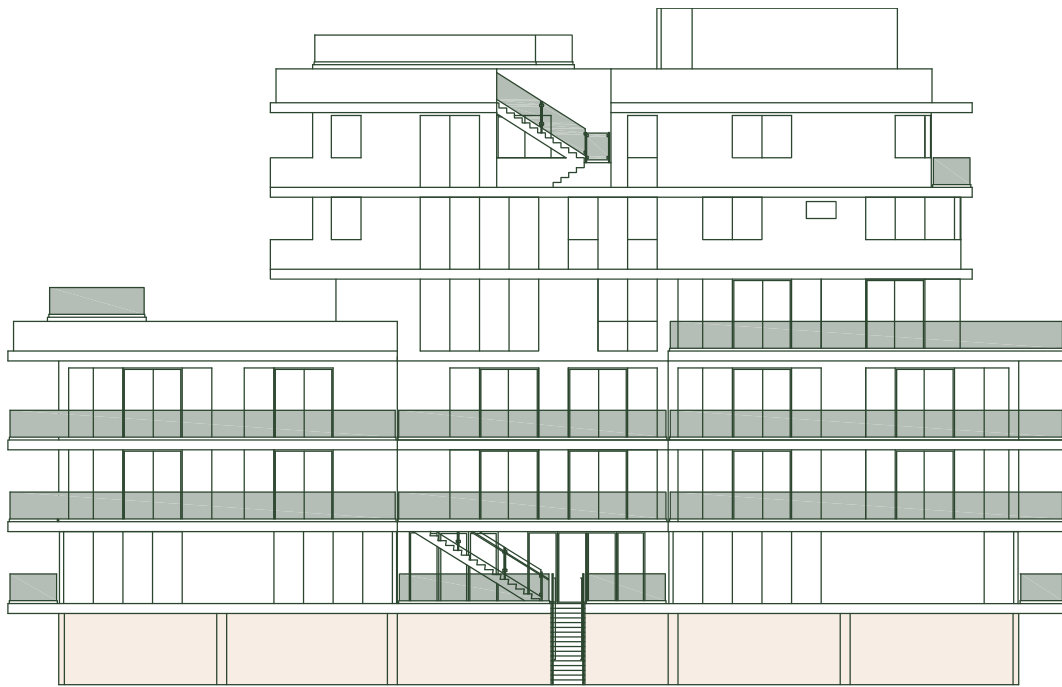












Garagem de Estacionamento

Entrada do prédio

Comodidades

Andares das residências

Cobertura privada do penthouse

SUL
93RD ST

OESTE

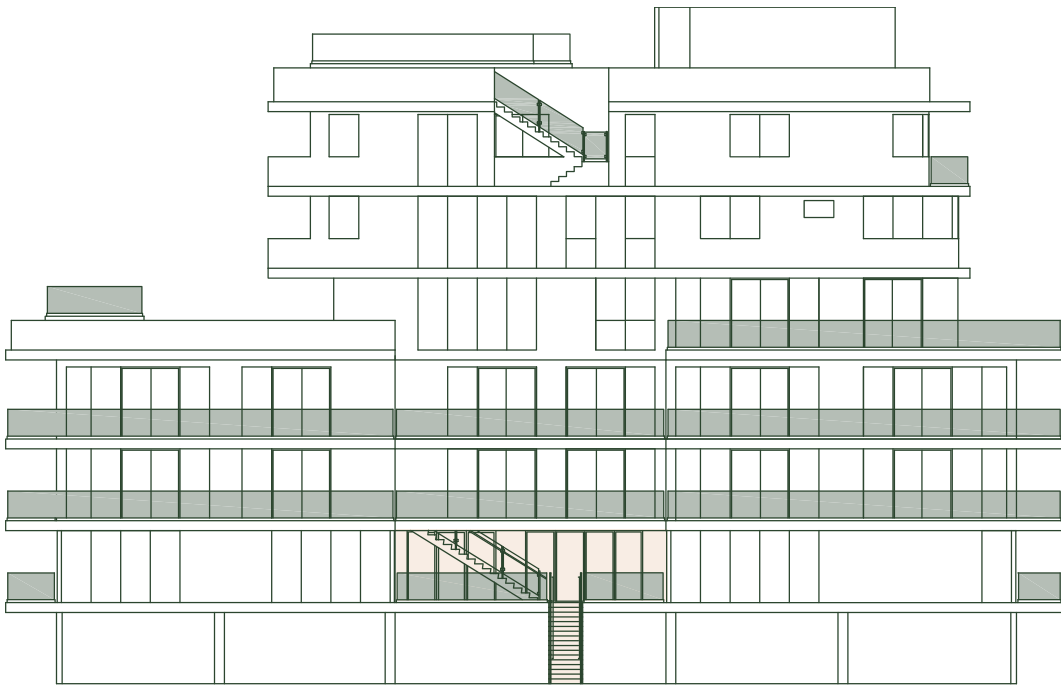
NORTE

LESTE

VAGAS DE ESTACIONAMENTO COBERTAS

VESTÍBULO
DEL MOTOR
ELEV.

Armazenamento
Privado/Closet do
Proprietário



Garagem de Estacionamento

Entrada do prédio

Comodidades

Andares das residências

Cobertura privada do penthouse

SUL
93RD ST

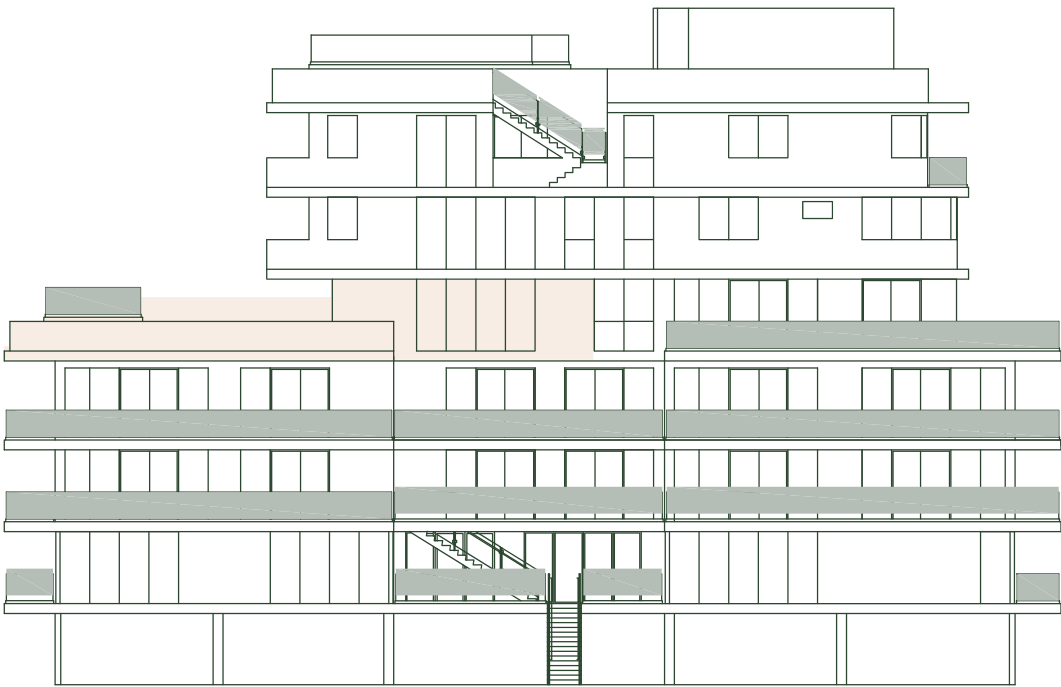
OESTE

NORTE

ENTRADA DO
PÁTIO PRIVADO

elevador

LESTE



Garagem de Estacionamento

Entrada do prédio

Comodidades

Andares das residências

Cobertura privada do penthouse

SUL
93RD ST

TERRAÇO
DA PISCINA

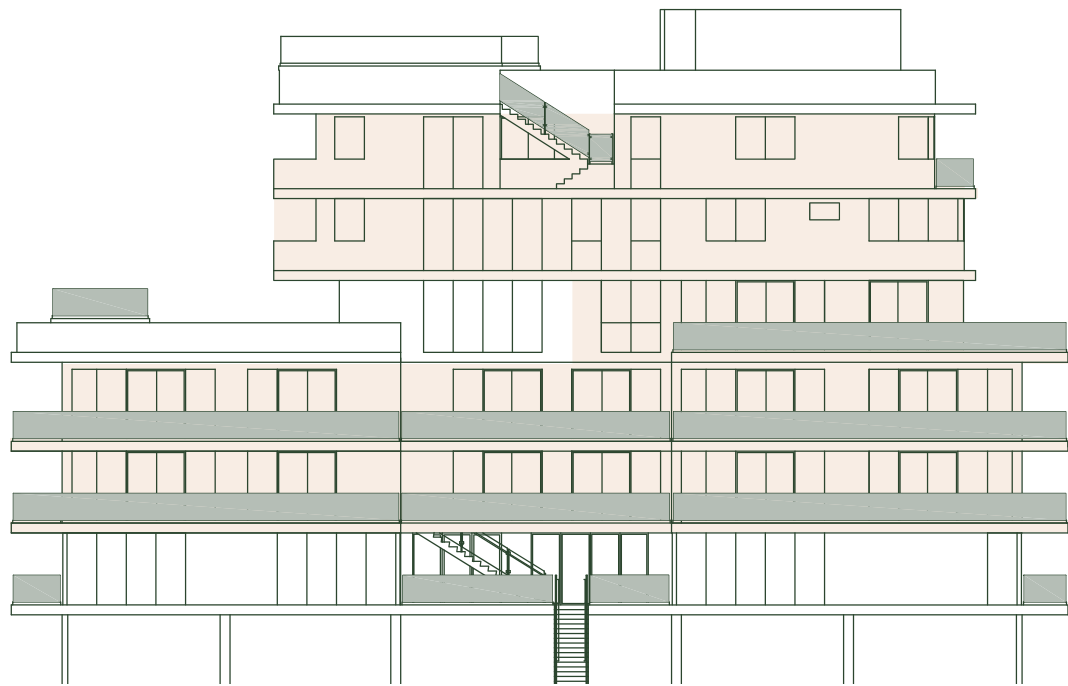
GINÁSIO

ELEVADOR

OESTE

NORTE

LESTE



Garagem de Estacionamento

Entrada do prédio

Comodidades

Andares das residências

Cobertura privada do penthouse

SUL
93RD ST

OESTE

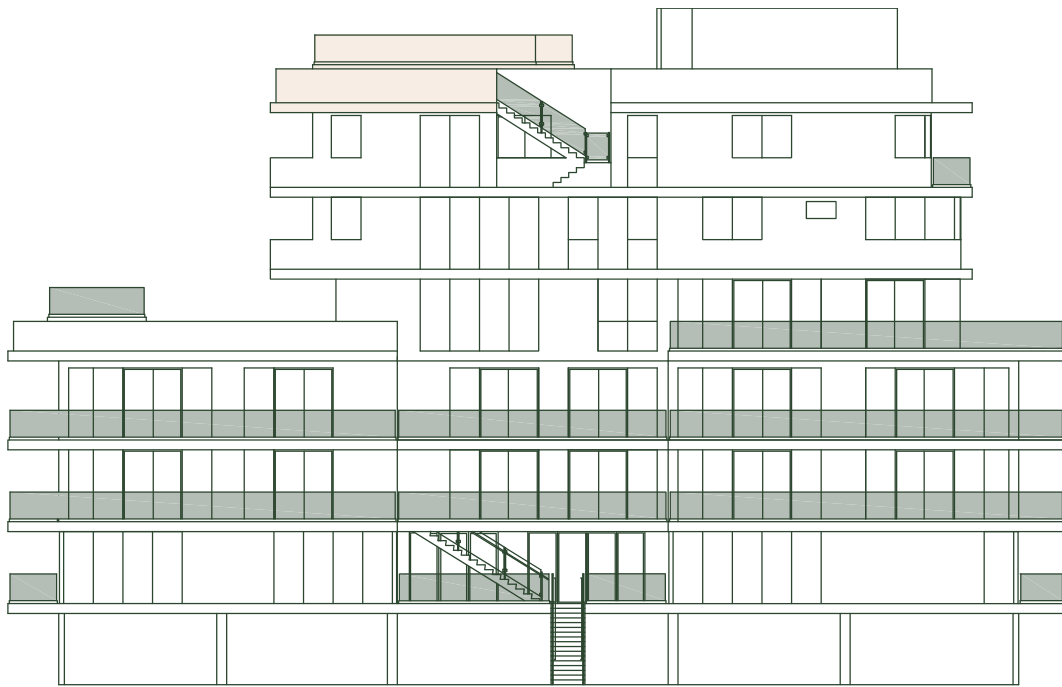
NORTE

RESIDÊNCIAS

RESIDÊNCIAS

elevador

LESTE



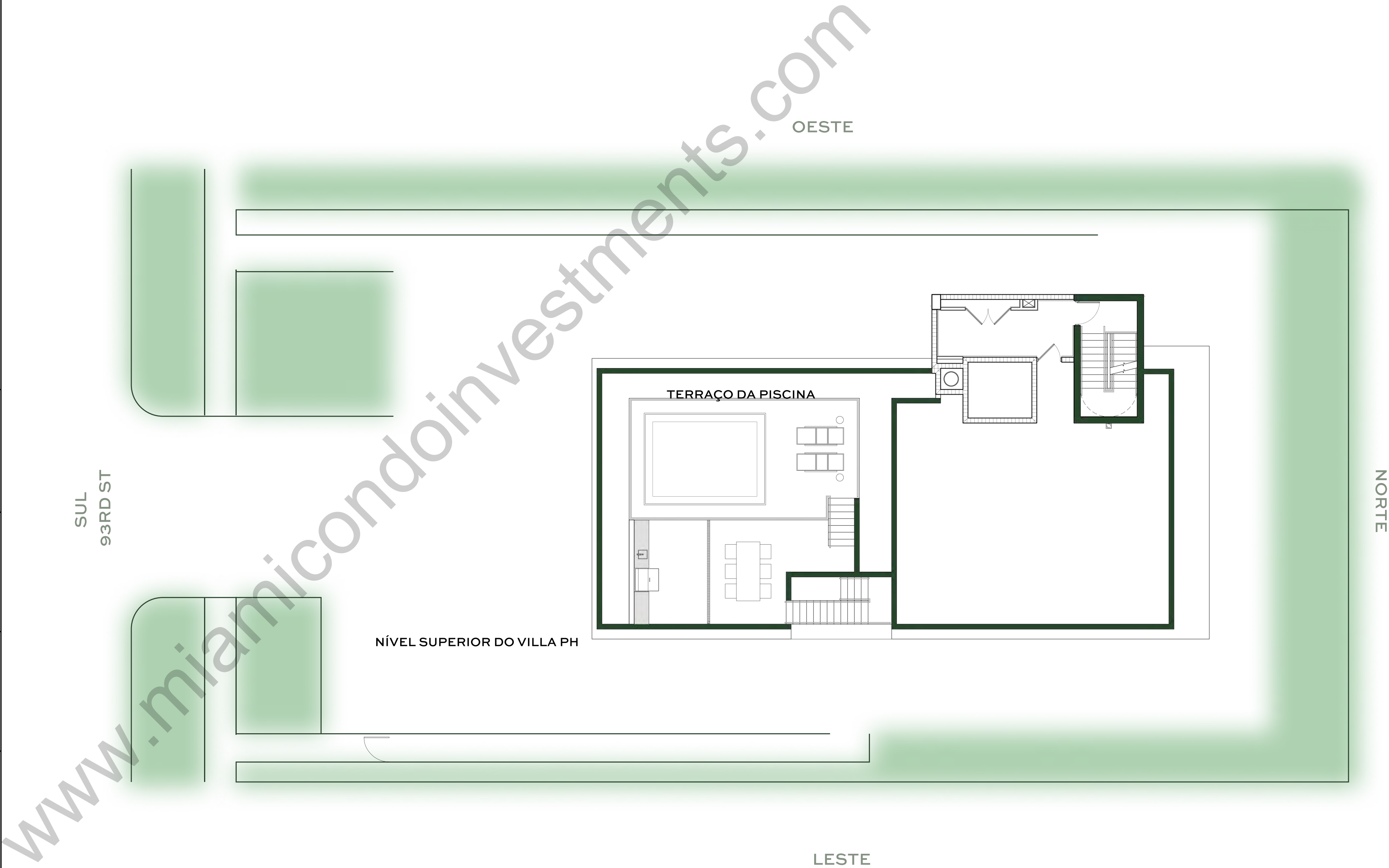
Garagem de Estacionamento

Entrada do prédio

Comodidades



Andares das residências

Cobertura privada do penthouse





AS RESIDÊNCIAS

9 Plantas únicas	1-2 Unidades por Andar	1 Piscina Privada na Cobertura da Villa PH
 2, 3 e 4 Quartos	 Terraços Privados	 Eletrodomésticos de Bosch de Aço Inoxidável
 2 Vagas de Estacionamento por Residência	 Acabamentos Completos	 Acabamentos em Madeira e Travertino Espanhol













Acabamentos
De Luxo E
Características

Cozinha

Banheiro principal

Banheiro padrão



GELADEIRA INTEGRADA BOSCH



FORNO DUPLO BOSCH



MÁQUINA DE LAVAR LOUÇA BOSCH



TORNEIRA DE COZINHA VIGO EM AÇO INOXIDÁVEL



COOKTOP A GÁS BOSCH



PIA DE COZINHA DUPLA BLACO



LAVADORA E SECADORA WHIRLPOOL

Acabamentos
De Luxo E
Características

Cozinha

Banheiro principal

Banheiro padrão



PENTEADEIRA FOLHEADA A
MADEIRA DE CARVALHO CLARO



PISO E PAREDE MOLHADA DE
TRAVERTINO NAVONA



TORNEIRA DE PAREDE - NÍQUEL
POLIDO



PIA DE MONTAGEM INFERIOR KOHLER



CHUVEIRO DE CHUVA, CHUVEIRO
DE MÃO E CONTROLE - NÍQUEL
POLIDO

Acabamentos
De Luxo E
Características

Cozinha

Banheiro principal

Banheiro padrão



PENTEADEIRA FOLHEADA A MADEIRA
CARVALHO CLARO



PISO E PAREDE MOLHADA DE
TRAVERTINO NAVONA



PAREDE ÚMIDA DE PORCELANATO



TORNEIRA MONTADA NO DECK NÍQUEL
POLIDO



PIA DE MONTAGEM INFERIOR KOHLER



CHUVEIRO, BICA DA BANHEIRA E
CONTROLE NÍQUEL POLIDO

2A

2 Quartos

2,5 Banheiros

Interior
1,599 SF | 149 SQ M

Exterior
419 SF | 39 SQ M



EAST FACADE

SUL

OESTE

NORTE

LESTE



2B

3 Quartos

3,5 Banheiros

Interior
2,121 SF | 197 SQ M

Exterior
451 SF | 42 SQ M



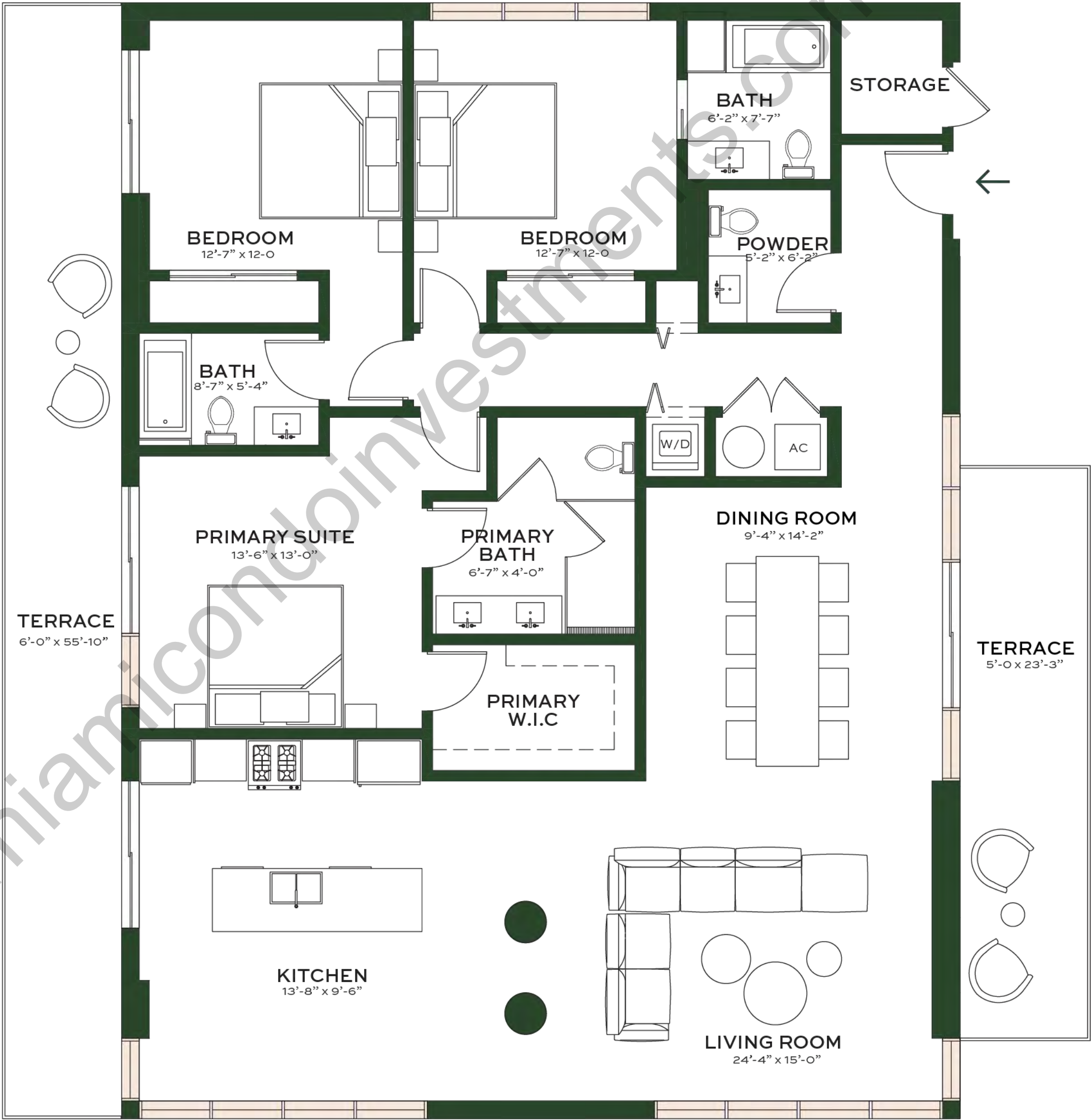
EAST FACADE

SUL

OESTE

NORTE

LESTE



3A

3 Quartos

3,5 Banheiros

Interior
2,068 SF | 192 SQ M

Exterior
275 SF | 26 SQ M



EAST FACADE

SUL

OESTE

NORTE

LESTE



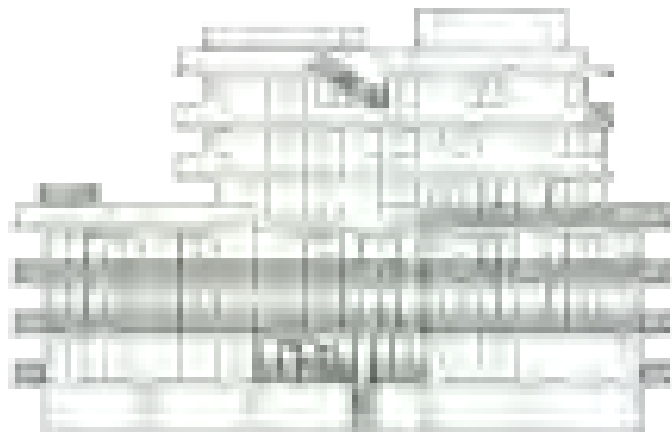
3B

3 Quartos

3,5 Banheiros

Interior
2,100 SF | 195 SQ M

Exterior
622 SF | 58 SQ M



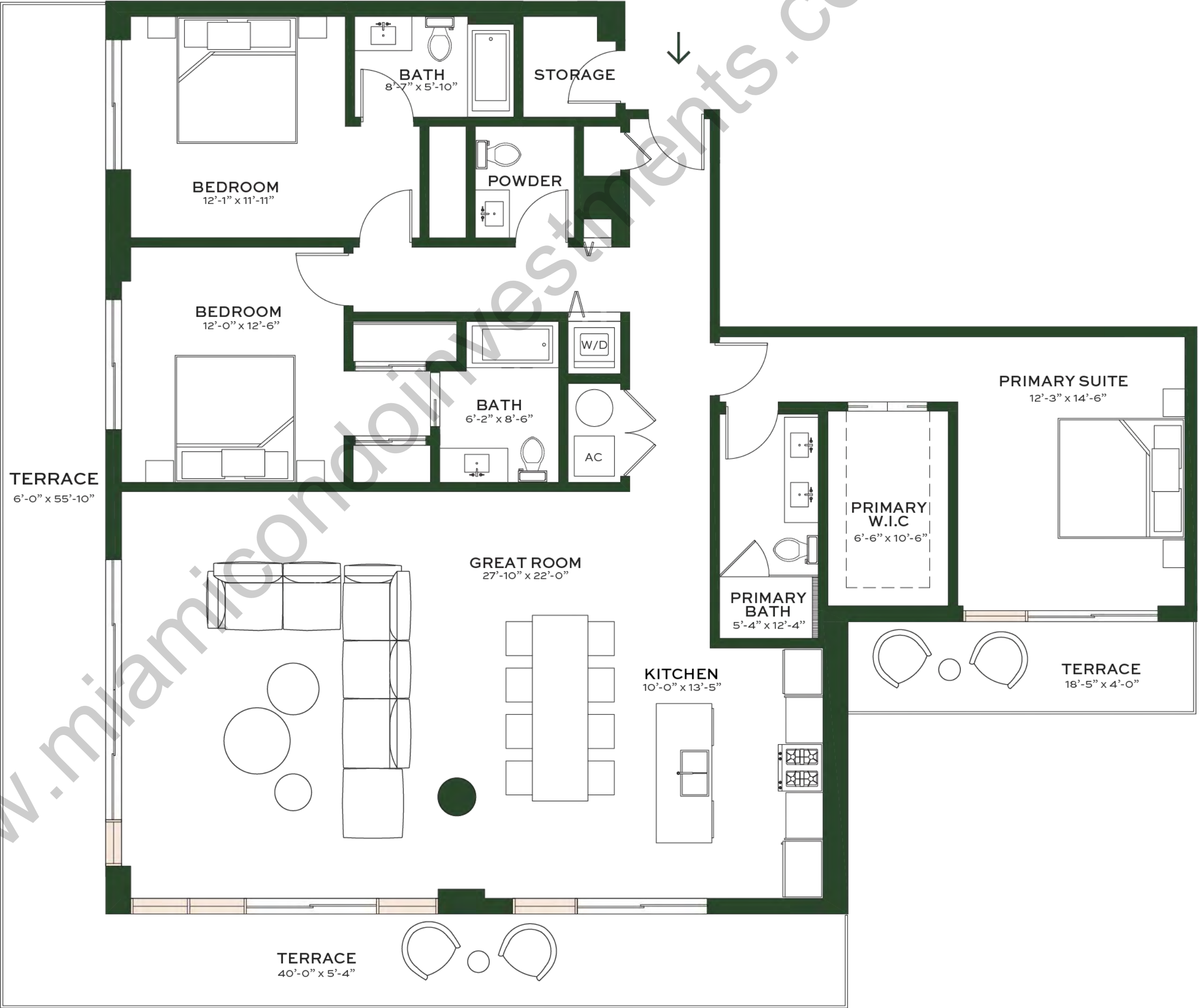
EAST FACADE

SUL

OESTE

NORTE

LESTE



4A

3 Quartos

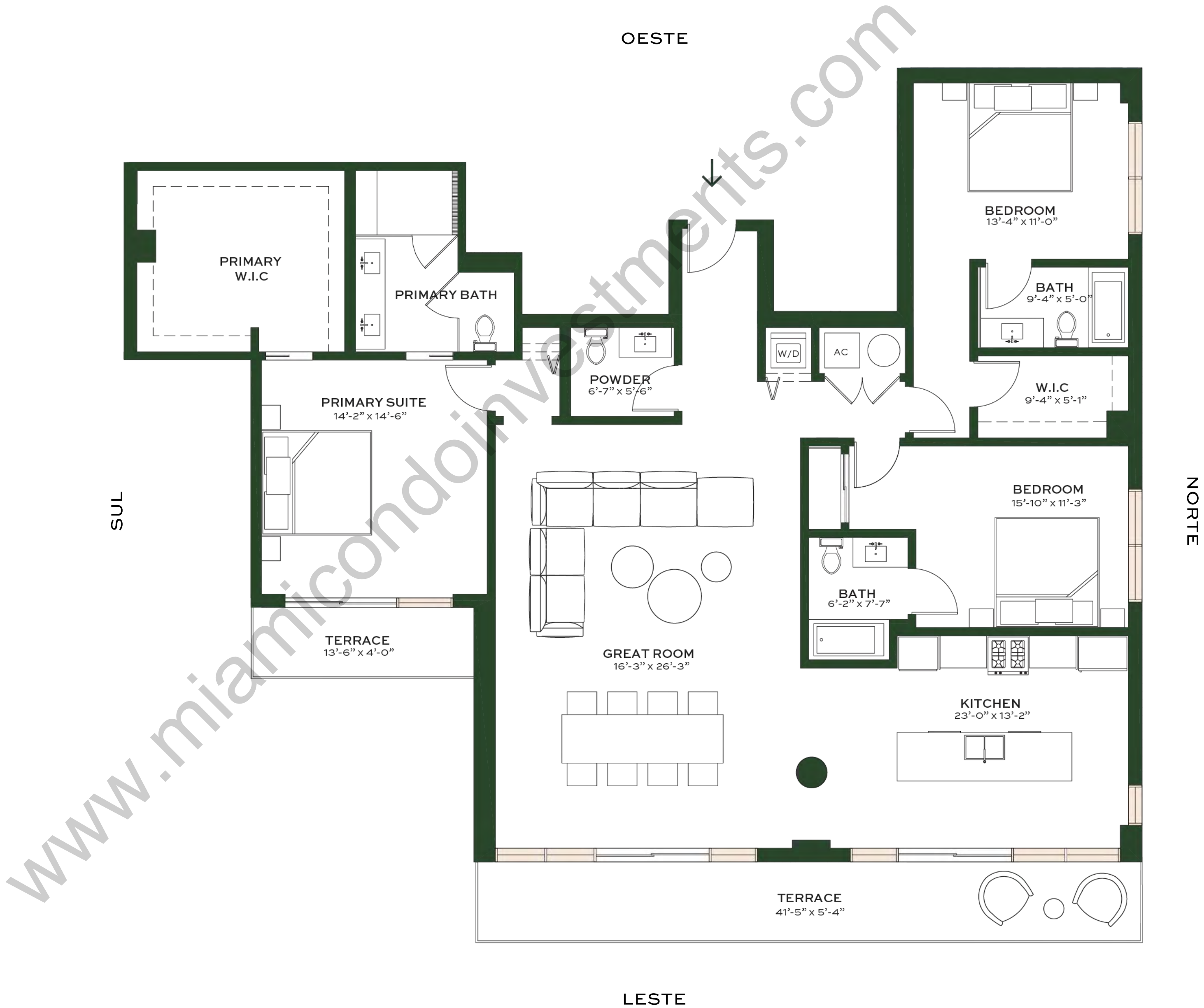
3,5 Banheiros

Interior
2,117 SF | 197 SQ M

Exterior
275 SF | 26 SQ M



EAST FACADE



4B

3 Quartos

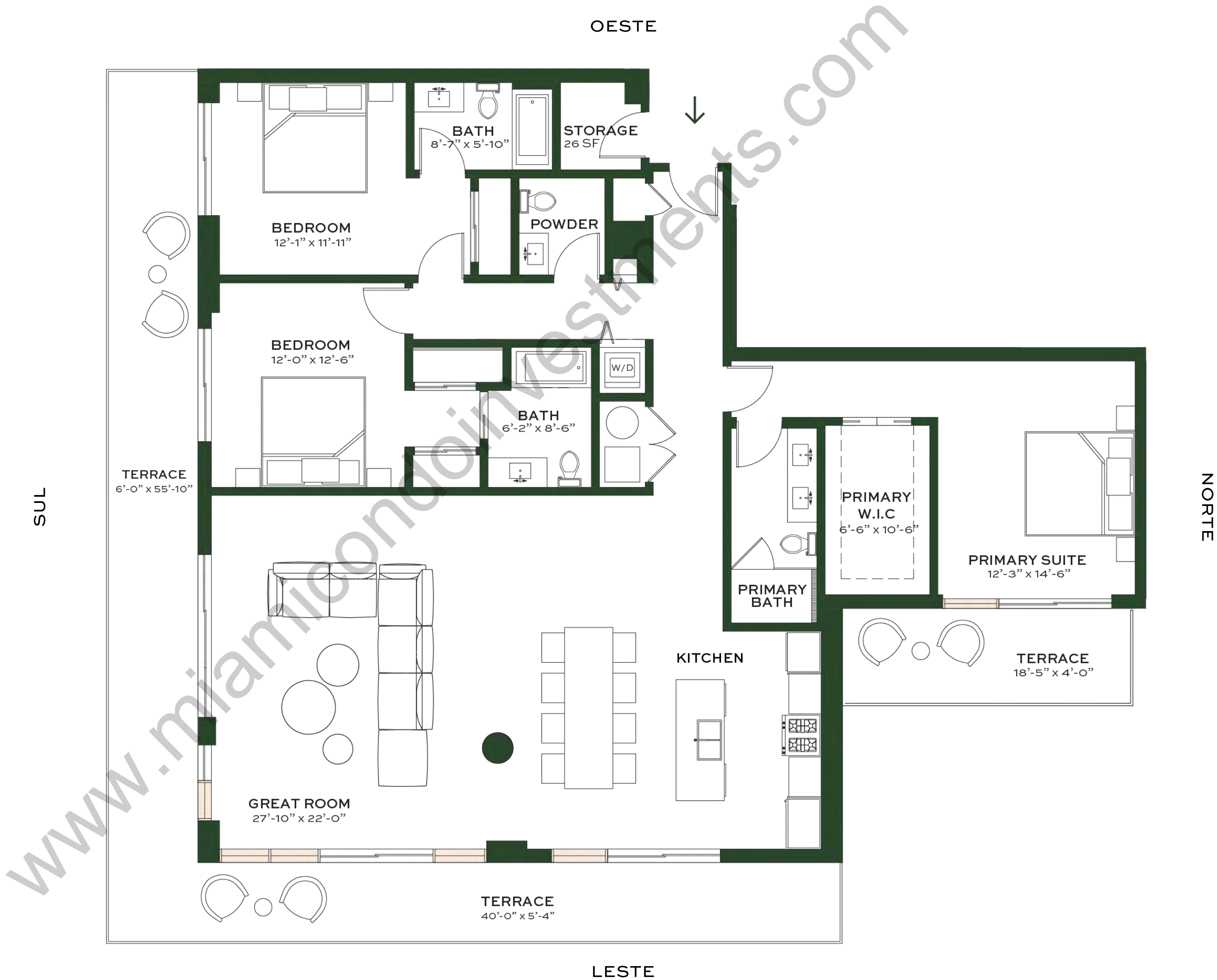
3,5 Banheiros

Interior
2,100 SF | 195 SQ M

Exterior
622 SF | 58 SQ M



EAST FACADE



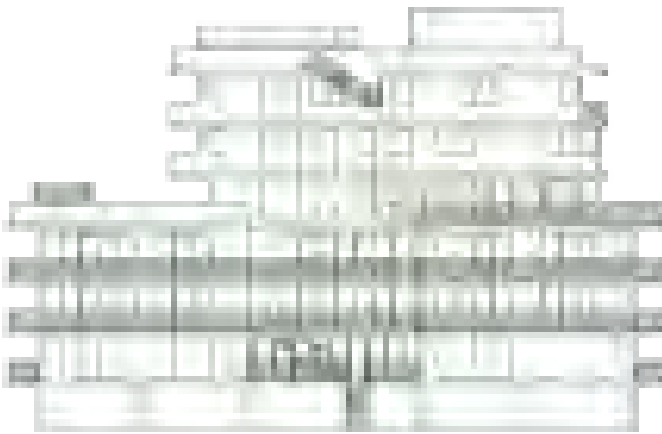
5A

2 Quartos

2,5 Banheiros

Interior
1,416 SF | 132 SQ M

Exterior
1,016 SF | 99 SQ M



EAST FACADE

SUL

OESTE

NORTE

LESTE



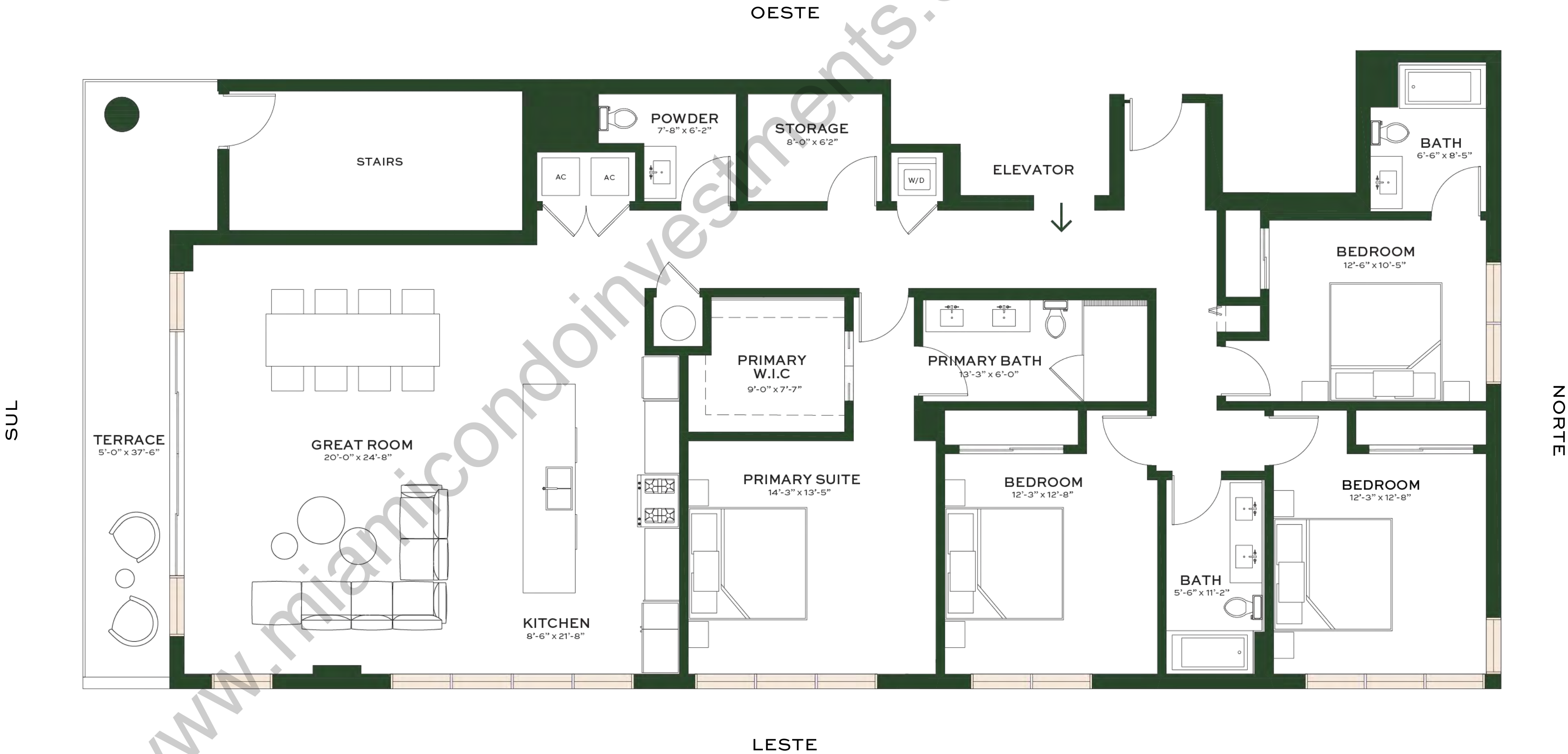
PH6

4 Quartos

3,5 Banheiros

Interior
2,367 SF | 220 SQ M

Exterior
188 SF | 17 SQ M



EAST FACADE

PH7

3 Quartos

3,5 Banheiros

Interior
2,234 SF | 208 SQ M

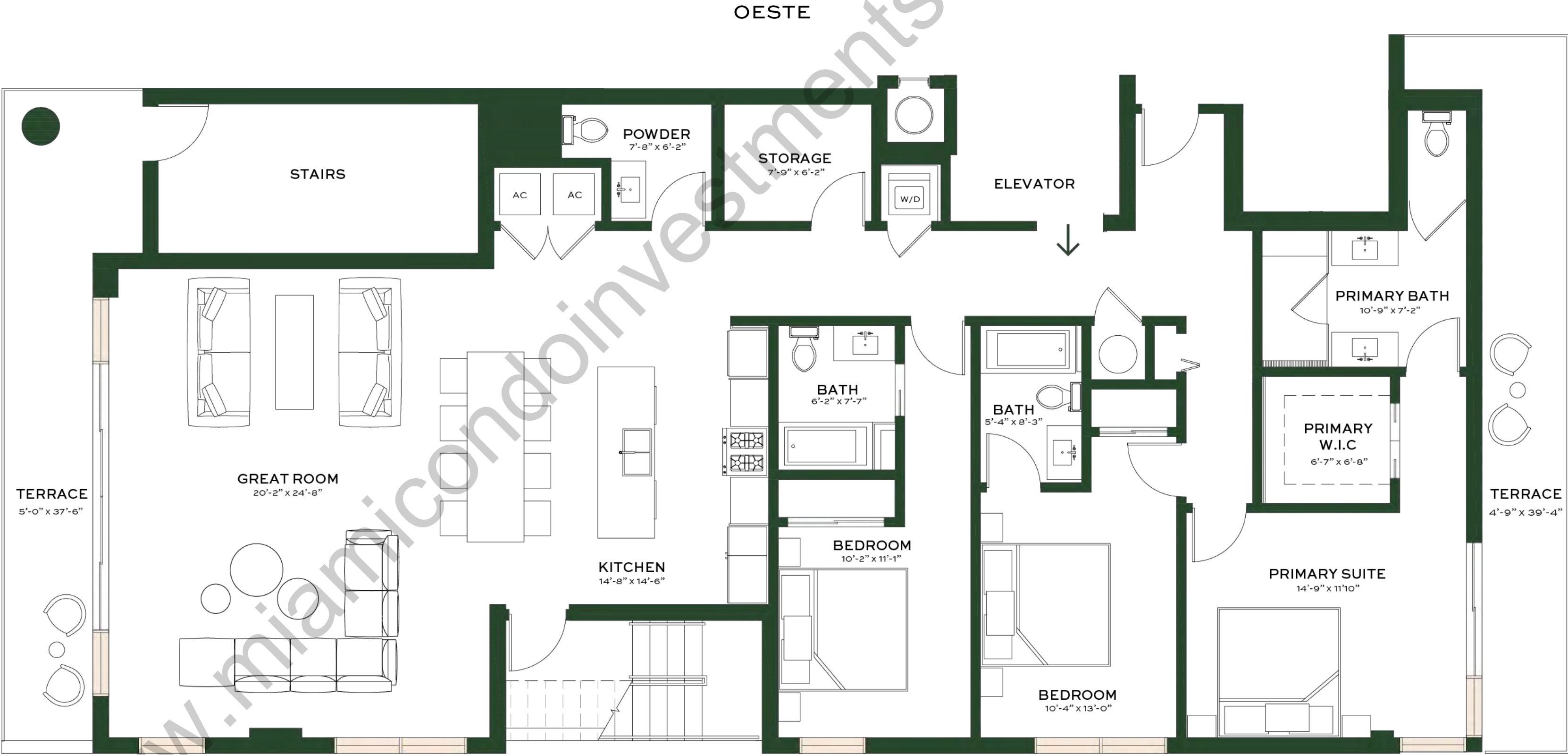
Exterior
374 SF | 35 SQ M

PRIMEIRO ANDAR



EAST FACADE

SUL



LESTE

NORTE

PH7

3 Quartos

3,5 Banheiros

Interior
2,234 SF | 208 SQ M

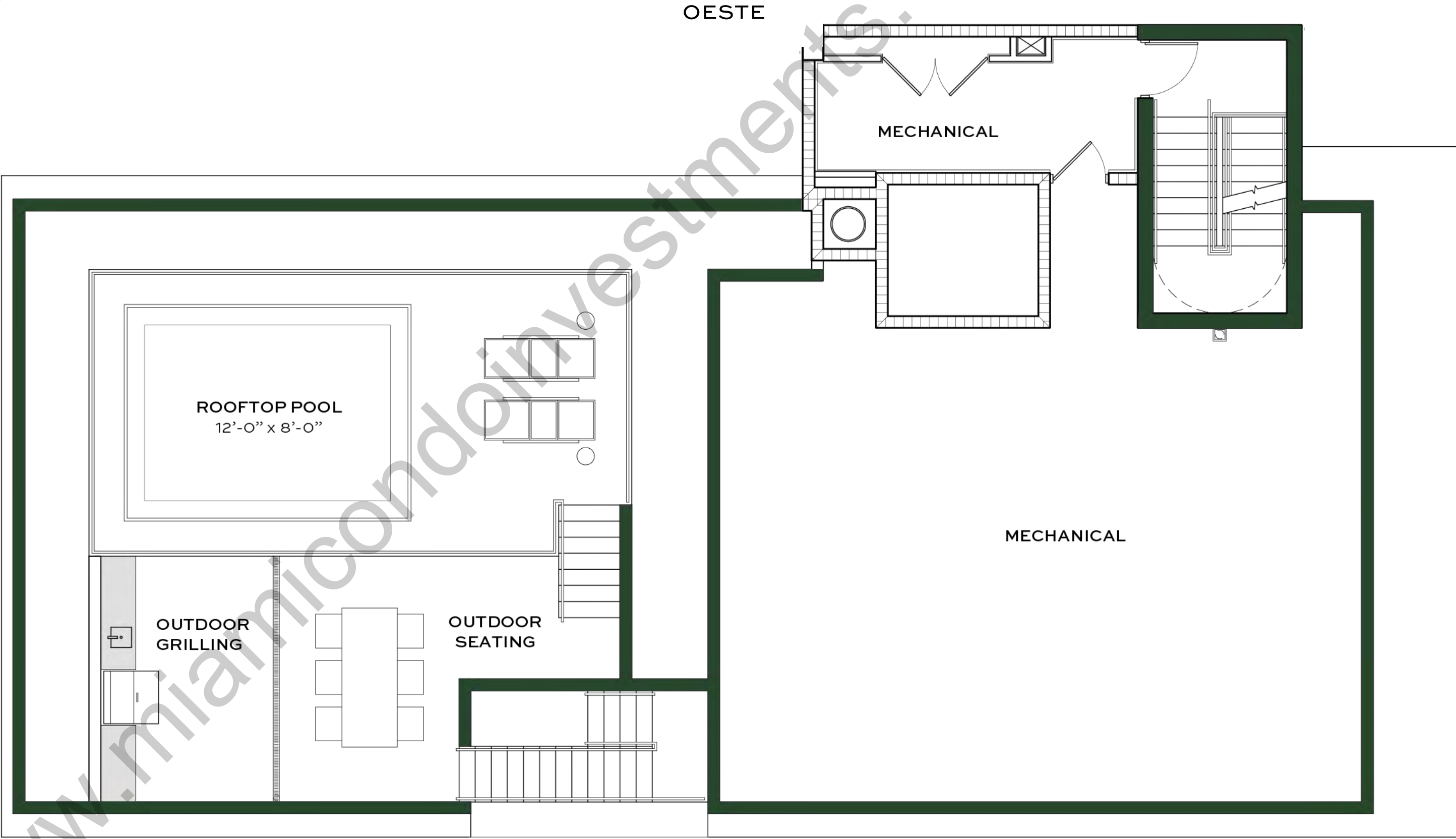
Exterior
374 SF | 35 SQ M

SEGUNDO ANDAR



EAST FACADE

SUL



OESTE

MECHANICAL

MECHANICAL

NORTE

LESTE

ESTRUTURA DE PAGAMENTO

20% NA ASSINATURA DO CONTRATO

10% NO INÍCIO DA CONSTRUÇÃO

10% NO INÍCIO DA FUNDAÇÃO

10% NO TOP-OFF

SALDO DEVIDO NO FECHAMENTO
(PREVISTO PARA O QUARTO
TRIMESTRE DE 2025)



SOLINA

BAY HARBOR

REDHOEK+

AS REPRESENTAÇÕES ORAIS NÃO PODEM SER CONSIDERADAS CORRETAS. PARA REPRESENTAÇÕES CORRETAS, CONSULTE ESTE FOLHETO E OS DOCUMENTOS EXIGIDOS PELO § 718.503, ESTATUTOS DA FLÓRIDA, A SEREM FORNECIDOS POR UM DESENVOLVEDOR A UM COMPRADOR OU LOCATÁRIO.

Nem a DDG 1055 BHI LLC nem qualquer de seus afiliados ou pessoas relacionadas fazem qualquer representação, garantia ou promessa, expressa ou implícita, com relação a qualquer declaração ou informação feita ou contida nestes materiais. Nem a DDG 1055 BHI LLC nem qualquer um de seus diretores, executivos, funcionários ou agentes tem ou terá qualquer responsabilidade decorrente de, ou relacionada a, estes materiais ou as transações contempladas por estes materiais, incluindo qualquer responsabilidade por qualquer declaração ou informação feita ou contida nestes materiais. As metragens quadradas das unidades estabelecidas neste folheto e/ou nesses materiais de marketing, e/ou a metodologia utilizada para calcular essas metragens quadradas, podem diferir das metragens quadradas das unidades estabelecidas em outros documentos exigidos pelo §718.503, Estatutos da Flórida, a serem fornecidos por um desenvolvedor a um comprador ou locatário, e/ou a metodologia utilizada para calcular essas metragens quadradas.